



**Action
Plan Climat
du Bessin**



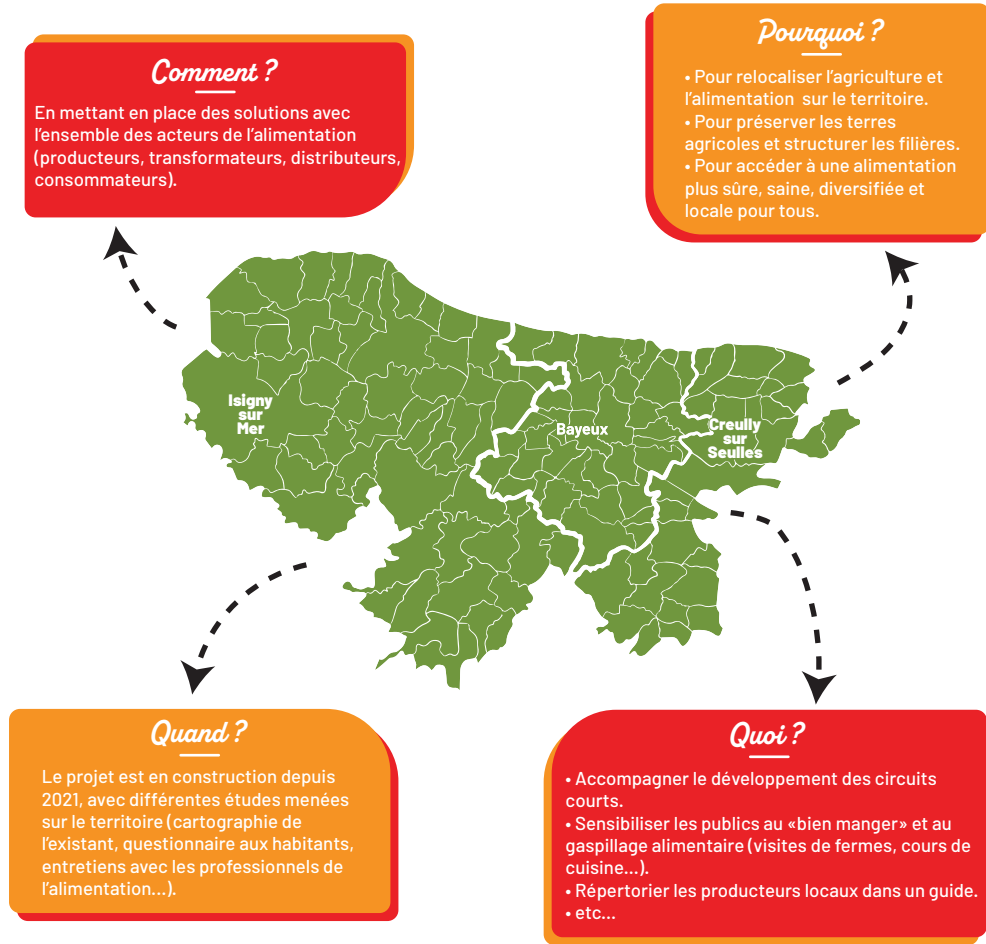
Le saviez-vous ?
1/4 des émissions de gaz à effet de serre provient de nos assiettes.*

PROJET ALIMENTAIRE TERRITORIAL

**Production des aliments, transformation, transport, réfrigération...
Notre modèle alimentaire contribue grandement au réchauffement de la planète.**

Ter'Bessin, qui a pour mission d'adapter le territoire aux changements climatiques dans les années à venir, travaille sur la mise en place d'un Projet Alimentaire Territorial (PAT).

*D'après l'ADEME (Agence nationale de la transition écologique).



Pourquoi manger local et responsable ?

- Pour soutenir les agriculteurs proches de chez nous.
- Pour favoriser les productions respectueuses de l'environnement et limiter les gaz à effet de serre liés aux transports.
- Pour prendre soin de notre santé en favorisant une alimentation diversifiée avec des produits sains et de saison.
- Pour soulager notre porte-monnaie car les produits bruts (non transformés) ne sont pas forcément plus onéreux.

Plus d'informations : Ter'Bessin - 12 bis rue Laitière - 14400 Bayeux
(02 31 10 92 76)