

## Contacts utiles

- J'ai besoin d'un conseil concernant l'entretien de mon cours d'eau :



**Ter'Bessin**  
Pôle Gemapi  
12 bis rue Laitière  
14400 Bayeux  
02 31 22 92 76 (puis tapez 2)

- Je souhaite déclarer des travaux sur mon cours d'eau :



**Direction départementale des Territoires et de la Mer (DDTM) du Calvados**  
Service Eau et biodiversité  
Boulevard du Général Vanier  
CS 75224 - 14052 Caen 04  
02 31 30 64 00



• **Office français de la biodiversité**  
3 rue du Presbytère - Saint-Georges-D'Aunay  
14260 Seulline  
02 31 77 71 11  
[dr.normandie@ofb.gouv.fr](mailto:dr.normandie@ofb.gouv.fr)  
[ofb.gouv.fr/normandie](http://ofb.gouv.fr/normandie)

- J'ai remarqué la présence de rongeurs aquatiques :



• **Fredon Normandie**  
1 rue Léopold Sedar Senghor  
14460 Colombelles  
02 31 46 96 50



Création graphique : Mélanie Vautier, graphiste indépendante - [www.melanie-vautier.fr](http://www.melanie-vautier.fr) | Ne pas jeter sur la voie publique



## Protection des rivières

### Guide d'entretien



## Qu'est-ce que la Gemapi ?

La gestion des milieux aquatiques et la prévention des inondations (Gemapi) est une compétence obligatoire pour les communautés de communes. Les trois communautés présentes sur le Bessin ont transféré cette compétence à **Ter'Bessin, syndicat mixte pour l'aménagement durable du territoire.**

La Gemapi regroupe plusieurs missions :

- L'aménagement des bassins versants
- L'entretien et la restauration des cours d'eau
- La défense contre les inondations et les submersions
- La protection et la restauration des zones humides

*Dans tous les cas, le propriétaire riverain est tenu d'entretenir régulièrement le cours d'eau.*

## Cours d'eau dégradé

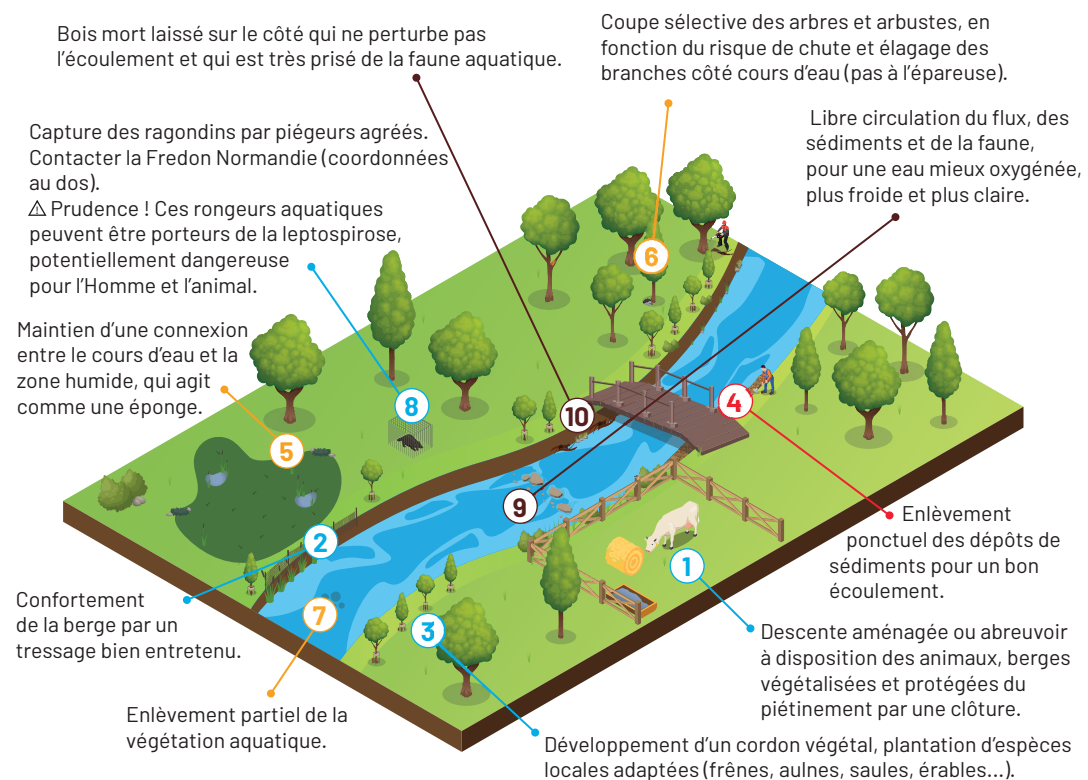


- Interdit ou soumis à autorisation auprès de la DDTM
- Aménagement réalisé par Ter'Bessin
- Entretien régulier réalisé par le riverain

## Quand intervenir ?

	J	F	M	A	M	J	J	A	S	O	N	D
Entretien des herbes et broussailles												
Entretien des arbres, arbustes et buissons												
Enlèvement de l'accumulation de bois mort dans le lit de la rivière												
Plantation de ligneux												

## Cours d'eau en bon état



## Qui fait quoi ?

Ter'Bessin restaure et aménage les cours d'eau. Le riverain assure l'entretien régulier, jusqu'à la moitié du lit de la rivière.